

Víctimas de Homicidios Dolosos en Centroamérica y República Dominicana (1999 -2007)



Notas:

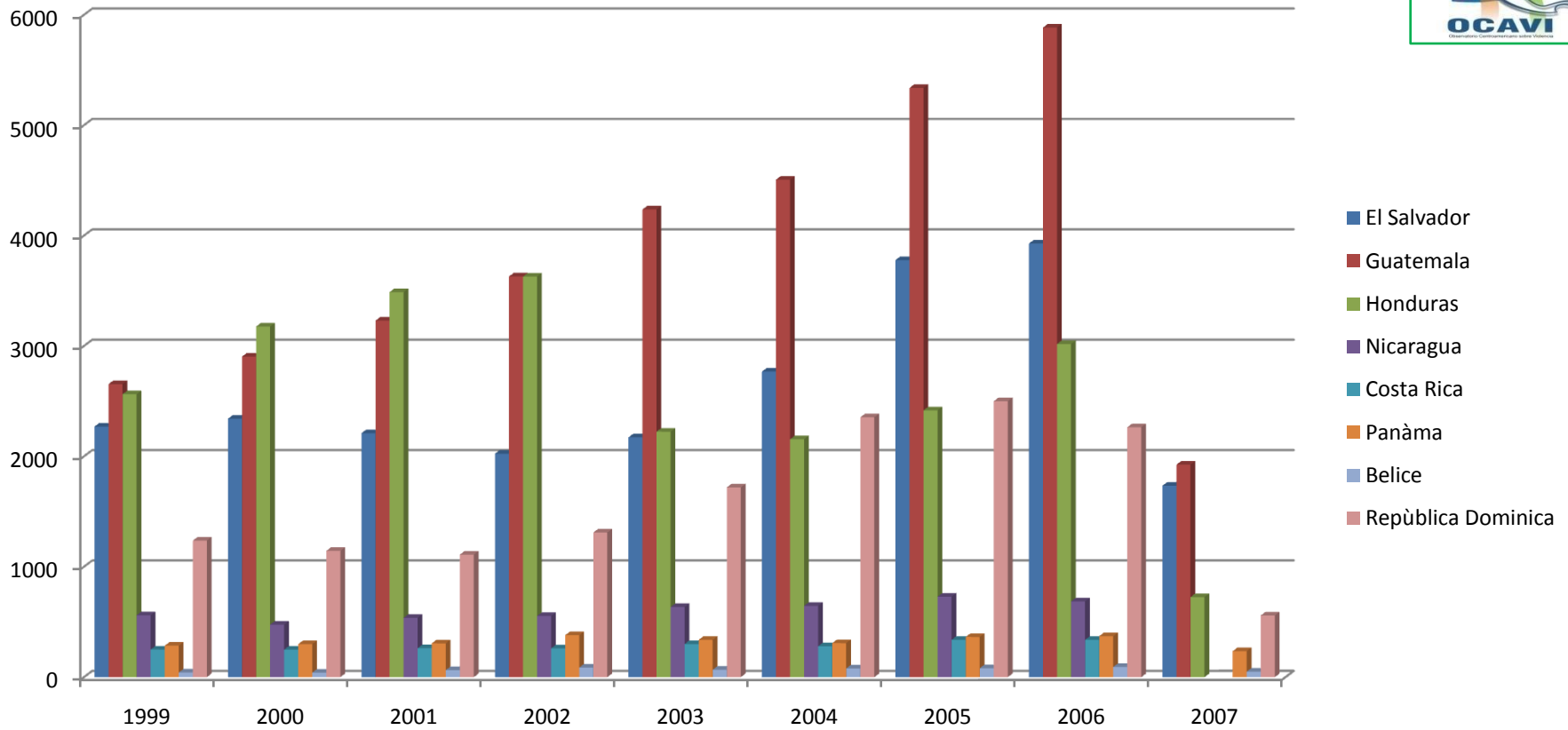
- (1) Fuentes 1999-2004: Policía Nacional Civil de El Salvador. 2005-2007: Mesa Técnica (Policía Nacional Civil, Fiscalía General de la República e Instituto de Medicina Legal)
 (2) Fuente 1999-2007: Policía Nacional Civil de Guatemala
 (3) Fuentes 1999-2001: Policía Preventiva. 2002-2007: DGIC/Observatorio de la Violencia Honduras
 (4) Fuente 1999-2006: Policía Nacional de Nicaragua
 (5) Fuente 2001-2005: Poder Judicial de Costa Rica
 (6) Fuente 1999-2007: Procuraduría General de la República de Panamá
 (7) Fuente 1999-2007: Policía Nacional de Belice
 (8) Fuente 1999-2007: Procuraduría General de la República y Policía Nacional de la República Dominicana

- * Datos correspondientes al período: 1 de Enero al 30 de Junio de 2007
 ** Datos correspondientes al período: 1 de Enero al 30 de Abril de 2007
 *** Datos correspondientes al período: 1 de Enero al 31 de Marzo de 2007
 ***** Datos correspondientes al período: 1 de Enero al 31 de Julio de 2007
 ***** Datos correspondientes al período: 1 de Enero al 30 de Junio de 2007
 **** Datos correspondientes al período: 1 de Enero al 31 de Marzo de 2007

Fuente: Observatorio Centroamericano sobre Violencia OCAVI

Año	1999	2000	2001	2002	2003	2004	2005	2006	2007
País									
El Salvador ⁽¹⁾	2,270	2,341	2,210	2,024	2,172	2,768	3,778	3,928	* 1,734
Guatemala ⁽²⁾	2,655	2,904	3,230	3,630	4,237	4,507	5,338	5,885	** 1,925
Honduras ⁽³⁾	2,563	3,176	3,488	3,629	2,224	2,155	2,417	3,018	***725
Nicaragua ⁽⁴⁾	561	476	537	554	635	646	729	686	-
Costa Rica ⁽⁵⁾	250	249	262	261	300	280	338	338	-
Panamá ⁽⁶⁾	285	299	306	380	338	308	364	371	*****235
Belice ⁽⁷⁾	42	41	64	87	67	79	81	92	*****50
República Dominicana ⁽⁸⁾	1,237	1,144	1,110	1,310	1,719	2,354	2,497	2,264	**** 559

Victimas de Homicidios Dolosos en Centroamérica y República Dominicana (1999 -2007)



AÑO	1999	2000	2001	2002	2003	2004	2005	2006	2007
PAÍS									
El Salvador	2,270	2,341	2,210	2,024	2,172	2,768	3,778	3,928	1,734 (al 30 de Junio)
Guatemala	2,655	2,904	3,230	3,630	4,237	4,507	5,338	5,885	1,925 (al 30 de Abril)
Honduras	2,563	3,176	3,488	3,629	2,224	2,155	2,417	3,018	725 (al 31 de Marzo)
Nicaragua	561	476	537	554	635	646	729	686	-
Costa Rica	250	249	262	261	300	280	338	338	-
Panamá	285	299	306	380	338	308	364	371	235 (al 31 de Julio)
Belice	42	41	64	87	67	79	81	92	50(al 30 de Junio)
República Dominicana	1237	1,144	1,110	1,310	1,719	2,354	2,500	2,264	559 (al 31 de Marzo)